

CODI CYMRY CREADIGOL

YDYCH CHI'N ANGERDDOL AR GYFER
THEATR?

☆☆ GWETHIWR CREADIGOL GYRFA CYNNAR?

☆☆ 18 OED NEU'N HŶN?

☆☆ O NEU'N BYW YNG NGHYMURU?

☆☆ RHYWUN SY'N TEIMLO EICH BOD WEDI'CH TANGYNRYCHIOLI YN Y
THEATR A'R CELFYDDYDAU YNG NGHYMURU, YN ENWEDIG OS YDYCH
CHI'N UNIAETHU AG UNRHYW GRŴPIAU Â NODWEDDION WARCHODEDIG
GAN GYNNWYS ETHNIGRWYDD, DOSBARTH, RHYWEDD, RHYWIOLDEB,
ANABLEDD?

DYMA GYFLE I CHI!

MAE CODI - CYMRY CREADIGOL YN RAGLEN
DATBLYGU ARTISTIAID CYFLOGEDIG DROS FLWYDDYN,
SYDD YNO I GEFNOGI'R CENHEDLAETH NESAF O
GYFARWYDDWYR A CHYNHYRCHWYR CYNNAR EU
GYRFA.

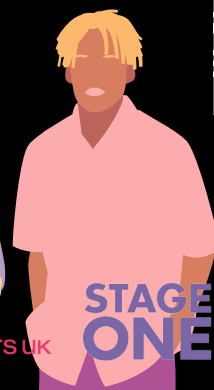
SGANIWCH Y COD AM FANYLION
LLAWN



CANOLFAN MILENIWM CYMRU
WALES MILLENNIUM CENTRE



sduk stage
directorsuk



STAGE
ONE

buzz
CULTURE

ROYAL WELSH COLLEGE
OF MUSIC & DRAMA
COLEG BRENHINOL
CERDD A DRAMA CYMRU

FIO